

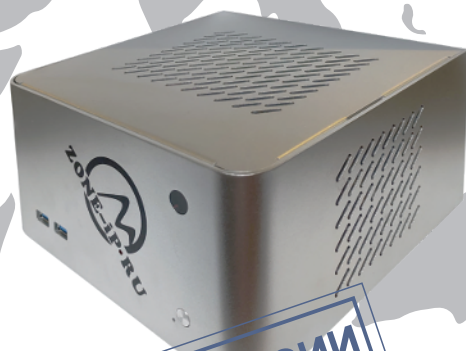


# ОТКРЫТЫЙ МИР

# HiTech OWC

серия B99 Astra

01.12.2021



**СДЕЛАНО В РОССИИ**

# HiTech

### ОСНОВНЫЕ ПРЕИМУЩЕСТВА:

- По многим показателям превосходит зарубежные аналоги
- Инновационная система управления устройством
- Информационная безопасность
- Работает на операционной системе AstraLinux Орёл или AstraLinux Смоленск (особого назначения) и на российском процессоре Эльбрус 4С/8С \*
- Полная совместимость с оборудованием Polycom, Cisco, Lifesize, HiTech OWC и других торговых марок, работающих по протоколам H.323, SIP

### ЛУЧШИЕ АППАРАТНЫЕ ВОЗМОЖНОСТИ:

- Высокая производительность до 1080P, 4K\*
- Видеокодирование H.261, H.263, H.264, H.264 High Profile, H.265\*, VP8\*, H.264 SVC\*
- Протоколы сигнализации H.323, SIP, RTSP\*
- Ультранизкополосный звук\*, эхокомпенсация, шумоподавление
- Презентации, двойной поток H.239/BFCP
- Управление поворотной камерой H.224 (FECC), профили
- Запись\* и возможность установки внутреннего архива для документирования видеоконференций\*
- Трансляция RTMP\* на сервера вещания и CDN провайдеры, вещание по unicast в HLS\*, вещание по multicast в SAP\* и MPEG2-TS\*
- Встроенный MCU, смешанная конференция: H.323, SIP, RTSP(IN)
- Работа с двумя мониторами конференция + презентация
- Сбор звука со всех доступных источников Mic, Line in, USB2.0, USB3.0, HDMI, DVI\*, HD-SDI\* и работа с конгресс системами для больших залов, авто микширование\*

### КОНСТРУКТИВНЫЕ ОСОБЕННОСТИ:

Терминал видеоконференций HiTech OWC Astra — это программно-аппаратный комплекс персональной и групповой видеоконференцсвязи коммерческого и специального назначения. Уникальные характеристики расширения дополнительными интерфейсами и средствами защиты информации.

### ОСНОВАН НА РОССИЙСКОМ ПРОГРАММНОМ ОБЕСПЕЧЕНИИ

### СФЕРЫ ПРИМЕНЕНИЯ:

- Научная деятельность, образование, интерактивное обучение, включая дошкольное и дополнительное
- Органы государственного и местного управления, силовые структуры, суды, ФСИН, оперативные службы

## ZONE-IP.RU

Все технические данные могут быть изменены без предварительного уведомления, система может отличаться в деталях. Все рисунки в данных материалах выполняют иллюстративную функцию, реальная продукция может иметь несколько иной вид

## HT-TC.com

“ОТКРЫТЫЙ МИР” является зарегистрированным товарным знаком компании “Открытый Мир” (Россия). Все другие товарные знаки являются собственностью соответствующих владельцев

# HiTech OWC

## серия B99 Astra

### 01.12.2021

**РАЗРЕШЕНИЯ ВИДЕО ПРИ ПРИЕМЕ/ПЕРЕДАЧЕ:**  
до 1920x1080, до 60 кадр/сек  
Отображение видео и передача контента до 4K\*

**ПРОТОКОЛЫ:**  
SIP, H.323, RTSP до 10Мбит/сек  
SIP: ICE, TURN, ВРСР, RFC 2833  
H.323: H.221, H.225, H.231, H.239, H.241, H.242, H.243, H.245, H.281, H.283, H.350, H.460, H.460.18, H.460.19

TPP для систем HiTech OWC до 10Мбит/сек\*  
Протокол Telnet  
Протокол HTTPS

Встроенный модуль безопасности H323/SIP - защита от несанкционированных атак

**ПРЕОДОЛЕНИЕ NAT:**  
ICE, TURN, H.460.18, H.460.19

**ВИДЕО:**  
H.261, H.263, H.264 AVC, H.264 High profile, H.264 SVC, H.265, H.264 VP, VP8\*

**ДВОЙНОЙ ПОТОК**  
H.239, ВРСР (SIP)

**MCU**  
Серия S:  
встроенный MCU\* на 4 (3+1) H.323, SIP, RTSP (IN), транскодирование аудио и видео  
Серия В:  
встроенный MCU\* на 9 (8+1) H.323, SIP, RTSP (IN), транскодирование аудио и видео  
TPP для работы с системами HiTech OWC В Telepresence до 10Мбит/сек\*

**УПРАВЛЕНИЕ ЛОКАЛЬНОЙ И УДАЛЕННОЙ КАМЕРАМИ:**  
Удаленное управление: по протоколам FECC, H.224, H.281  
Локальное управление: порт RS232 (COM1) по протоколам VSCA, PELCO-P, PELCO-D порт USB - по протоколу UVC.  
Режим сна для камеры - отворот объектива в сторону и вниз с выключением питания

**ПРОЧЕЕ:**  
ИК (IR) пульт управления:  
Изменение громкости  
Управление своей и удаленной камерой  
Отключение микрофона одной кнопкой  
Отключение воспроизведения одной кнопкой  
Отключение своей камеры одной кнопкой  
Переключение раскладки одной кнопкой  
Включение/выключение отображения видео  
Панормирование, приближение, перемещение со своей камеры на экране одной кнопкой  
растровых презентаций Пульт для тач управления\*  
DTMF (INBAND, RFC2833)  
Интеграция с АПМД3 при использовании AstraLinux Смоленск\*

**WEB ИНТЕРФЕЙС УПРАВЛЕНИЯ:**  
HTTP, HTTPS  
импорт сертификата безопасности HTTPS  
поддержка всех современных браузеров по HTML5 просмотр снимков локальной и удаленного видео управление локальной и удаленной камерами обновление прошивки через файл обновления просмотр и скачивание видеозаписей просмотр HLS вещания импорт/экспорт файлов конфигурации просмотр и апгрейд параметров лицензии просмотр состояния системы мониторинг аппаратной части полноценная настройка всех параметров системы запуск и остановка записи и вещания запуск и остановка показа и передачи презентации управление электропитанием системы: режим сна, выключение и перезагрузка  
Просмотр и управление основной камерой, включая сохранение и восстановление настроек камеры (пресеты)  
Просмотр и управление дополнительной камерой (презентация)  
Просмотр и управление камерой удаленных участников конференции  
Просмотр и управление раскладкой встроенного MCU DTMF донabor  
Просмотр ранее созданных видео записей  
Просмотр текущей трансляции  
Просмотр текущей видео записи  
Детализированная статистика медиа потоков, включая битрейт, джиттер, потери пакетов, протоколы и кодеки в Web интерфейсе  
Уведомление о входящем вызове  
Управление конференцией  
Просмотр и редактирование адресной книги  
Просмотр и редактирование журнала вызовов  
Отправка сообщений на экран терминала  
Отправка сообщений в раскладку конференции

Управление громкостью  
Включение/отключение микрофона  
Включение/отключение динамиков  
Увеличение/уменьшение громкости динамиком  
Увеличение/уменьшение чувствительности микрофона  
Веб пульт  
Настройки параметров изображения камеры  
Передача растровых файлов в презентацию  
Функции диагностики (через WEB):  
Системный журнал: журнал ОС, журнал действий пользователя, журнал модуля видеоконференцсвязи, журнал сетевых пакетов  
Запись сетевого трафика в файлы  
Скачивание ранее записанных файлов с сетевым трафиком  
Удаление ранее записанных файлов с сетевым трафиком  
Администрирование (через WEB):  
Обновление ПО  
Импорт конфигурации  
Импорт адресной книги в формате CSV  
Экспорт конфигурации  
Экспорт адресной книги в формате CSV  
Экспорт журнала вызовов

**СЕТЕВОЙ ИНТЕРФЕЙС**  
Ethernet RG45 10/100/1000 - 2шт.  
Одновременная работа по всем подключаемым сетевым интерфейсам (основным и дополнительным).  
Подключение по каждому интерфейсу взаимно не маршрутизируемых сетей.  
Осуществление вызовов по всем установленным сетевым интерфейсам в различные не маршрутизируемые между собой IPV6 IPV4 сети.  
Одновременное осуществление видео вызовов с различными не маршрутизируемыми между собой сетями по разным протоколам для каждого абонента SIP  
H.323  
RTSP для многоточечной видеоконференции без коммутации пакетов между сетями.

**ВИДЕОВХОДЫ:**  
HDMI - 2 входа для камер и/или для презентаций  
USB 3.0 - 4 шт. для USB3.0/2.0 камер высокого разрешения

**ВОЗМОЖНОСТЬ УСТАНОВКИ ДОПОЛНИТЕЛЬНЫХ ВИДЕОВХОДОВ:**  
Композит (RCA), SVideo, Компонентный (YRB), VGA (RGB), DVI, HDMI, SDI/3G-SDI

**ВАРИАНТЫ УСТАНОВКИ ДОПОЛНИТЕЛЬНЫХ ВИДЕОВХОДОВ\*:**  
Перечисленные варианты дополнительных входов имеют стереозвук, дальнее звук.  
6 x Composite + аналоговый звук  
1 x HDMI 4к с встроенным звуком, 1 x SDI 4к с встроенным звуком  
SDI + встроенный звук, HDMI + встроенный звук, DVI, VGA, Component, Composite, S-video, аналоговый звук  
2 x DVI-I + встроенный звук  
1 x DVI-I + встроенный звук + аналоговый звук  
4 x SDI (SD/HD/3G/2K) + встроенный звук  
2 x SDI (SD/HD/3G/2K) + встроенный звук, сквозной канал 2 x SDI (SD/HD/3G/2K) + встроенный звук  
1 x SDI (SD/HD/3G/2K) + встроенный звук, сквозной канал 1 x SDI (SD/HD/3G/2K) + встроенный звук  
4 x HDMI + встроенный звук  
2 x HDMI + встроенный звук  
Component + аналоговый звук, Composite + аналоговый звук, S-video + аналоговый звук, HDMI + встроенный звук.

**ВИДЕОВЫХОДЫ:**  
Display Port, HDMI 2.0, DVI/VGA  
Работа второго монитора в режимах: дублирование основного экрана, показ локального видео и показ контента

**ВИДЕО ФУНКЦИИ:**  
контроль носовы пропускания (RFC 8298), восстановление потерянных пакетов (RFC6865), трансляция растровых изображений с USB

**РАЗРЕШЕНИЯ ОСНОВНОГО ПОТОКА:**  
CIF, w408p30, 480p30, 720p30, 720p60, 1080p30, 1080p60

**РАЗРЕШЕНИЯ ВТОРОГО ПОТОКА:**  
1080p5, 1080p30, 720p60, 1080p60

**АУДИОВХОДЫ:**  
Микрофон: jack 3,5 мм - 3 шт.  
Линейный: jack 3,5 мм - 1 шт.  
HDMI - 2 шт. USB2.0/3.0 - 4 шт.

**АУДИОВЫХОДЫ:**  
Линейный: jack 3.5mm - 3 шт.  
HDMI - 1шт.  
Display Port - 1 шт.

**АУДИО ФУНКЦИИ:**  
Интеллектуальное подавление шума на основе нейросети подавление эха (AEC) активация по голосу аудио микшер компенсация потерянных пакетов

Интеллектуальное подавление шума на основе нейросети  
Подавление эха (AEC)  
Активация по голосу  
Аудио микшер  
Компенсация потерянных пакетов

**АУДИО СТАНДАРТЫ:**  
G.711, G.719, G.722, G.722.1, G.722.1 Annex C, G.723.1, G.726, G.728, G.729, AAC-LD

**ЭЛЕКТРОПИТАНИЕ:**  
Включение и выключение с помощью ИК-пульта или кнопки на передней панели  
Принудительное «жесткое» выключение с помощью ИК-пульта или кнопки на передней панели  
Режимы перезагрузки: оболочка ВКС или операционная система (ОС)  
Режим сна с расширенной настройкой: выключение мониторов и камер, режим сна для камер, время до перехода в режим сна  
Выход из режима сна по нажатию кнопки на ИК-пульте или при входящем видеовызове

**СЕТЬ:**  
Static IP, DHCP, IPv4, IPv6, TCP/IP, DNS, SNMP, настраиваемый приоритет трафика QoS, изменяемый размер MTU

**АДРЕСНАЯ КНИГА:**  
LDAP, локальная адресная книга, журнал вызовов, импорт/экспорт в XML

**ВОЗМОЖНОСТИ УСТАНОВКИ ДОПОЛНИТЕЛЬНЫХ СЕТЕВЫХ ИНТЕРФЕЙСОВ:**  
SFP+, RJ45 10/100/1000 Мбит/сек

**ВАРИАНТЫ ДОПОЛНИТЕЛЬНЫХ СЕТЕВЫХ ИНТЕРФЕЙСОВ\*:**  
4 x SFP+  
2 x SFP+  
1 x SFP+  
4 x RJ45 - 4 порта 10/100/1000 Мбит/сек  
2 x RJ45 - 2 порта 10/100/1000 Мбит/сек  
1 x RJ45 - 1 порта 10/100/1000 Мбит/сек

**ДОПОЛНИТЕЛЬНЫЕ КОМПОНЕНТЫ:**  
подключение RTSP камер в конференцию  
RTMP трансляция  
Запись основного и второго потоков с качеством до 1080p  
Запись конференции на локальный диск  
HLS вещание  
SAP вещание  
Multicast MPEG2-TS вещание  
Поддержка Plug & Play  
Индикация уровня звука в исходящем видеопотоке

**ДОПОЛНИТЕЛЬНЫЕ ВОЗМОЖНОСТИ:**  
Возможность подключения дополнительного аудиointерфейса с двумя комбинированными XLR/TLS входами с регулировкой громкости и световой индикацией  
Возможность удаленного управления параметрами приема для первого и последующих вызовов  
Возможность автоматического отключения микрофона при входящем вызове  
Возможность автоматического отключения камеры при входящем вызове  
Возможность блокирования входящих вызовов во время записи или трансляции конференции  
Возможность блокирования входящих вызовов по протоколу SIP  
Интеллектуальная защита от SIP спама  
Возможность определения доступности удаленной точки по H.323 и SIP без осуществления вызова  
Трансляция вторым потоком многостраничных документы и изображений в форматах PDF, JPEG, PNG, TIFF с USB носителя с возможностью панормирования, приближения, перелистывания с пульта ДУ  
Настраиваемые профили кодирования основного потока видео (Авто, Баланс, Детализация, Движение, Диктор)  
Настраиваемые профили кодирования потока H.239 (Авто, Баланс, Презентация, Видеофильм, Документы)

**ОБЕСПЕЧЕНИЕ БЕЗОПАСНОСТИ:**  
SRTP, TLS  
Пароль на настройки пароль на веб-интерфейс  
пароль на просмотр видео (HLS) в браузере

**РАБОТА ТЕРМИНАЛА ПОД УПРАВЛЕНИЕМ ДОВЕРЕННОЙ ОС ASTRALINUX**

**ИНТЕРФЕЙС УПРАВЛЕНИЯ:**  
пульт ДУ, планшет для тач управления\*, веб-интерфейс, HTTP API, SNMP, SSH

**ПОЛНАЯ СОВМЕСТИМОСТЬ С ОБОРУДОВАНИЕМ:**  
Polycom, Cisco, LifeSize, HiTech OWC, Российскими MCU H.323, SIP

**ВСЕ ПРОГРАММНОЕ ОБЕСПЕЧЕНИЕ ТЕРМИНАЛА РАЗРАБОТАНО В РОССИИ**

**СВЕДЕНИЯ О ПРОГРАММНОМ ОБЕСПЕЧЕНИИ**  
IntegrIT ВКС Сервер, реестровый номер 5279

**ВИДЕОКАМЕРА**  
Поворотная PTZ камера  
Формат видео - 1920x1080 60 к/сек  
Оптический зум - 12х  
Цифровой зум - 10х  
Угол обзора по горизонтали - 72.5°  
Интерфейс USB 3.0  
Интерфейс HDMI  
Интерфейс LAN  
Вращение - ±170°  
Угол наклона - - 30° - +90°  
Количество заданных позиций камеры - не менее 255

**МИКРОФОН**  
Диапазон частот - 50 Гц - 16 кГц  
Радиус захвата звука - 3 м  
Всенаправленный микрофон  
Кнопка включения/отключения звука

**РАБОЧАЯ ТЕМПЕРАТУРА И УРОВЕНЬ ВЛАЖНОСТИ:**  
Температура окружающей среды: от 0°С до 45°С,  
Относительная влажность: от 10% до 90%

**ТЕМПЕРАТУРА ХРАНЕНИЯ И ТРАНСПОРТИРОВАНИЯ:**  
От -20°С до 60°С (от -4° F до 140° F) при относительной влажности 10 - 90% (без образования конденсата)

**ВОЗМОЖНОСТЬ ОДНОВРЕМЕННОЙ РАБОТЫ СЕТЕВЫХ ПРОТОКОЛОВ IPV4 И IPV6**

**\* ОПЦИОНАЛЬНО:**  
Вход CVBS: дополнительный бокс  
Вход 3G-SDI: дополнительный бокс  
Вход XLR: дополнительный бокс

**СООТВЕТСТВИЕ СТАНДАРТАМ БЕЗОПАСНОСТИ:**  
ТУ 26.30.23-001-46349357-2017  
ГОСТ Р МЭК 60065-2013  
ГОСТ Р МЭК 61000-3-2-95

**СЕРТИФИКАЦИЯ ПО СРЕДНЕМУ ВРЕМЕНИ БЕЗОТКАЗНОЙ РАБОТЫ:**  
Расчетная надежность выражается через показатель среднего времени безотказной работы для электронных деталей во включенном состоянии:  
Время включенного питания > 70 000 часов  
Эксплуатационный срок службы устанавливается покупателем

**КРЕПЛЕНИЕ:**  
Крепление на горизонтальную/вертикальную поверхность  
Все технические данные могут быть изменены без предварительного уведомления, система может отличаться в деталях.  
Все рисунки в данных материалах выполняют иллюстративную функцию, реальная продукция может иметь несколько иной вид.  
\* Опционально

